

旅の行き先をガチャで決めて、ミッションを達成しよう！

# 小浜線 ガチャ旅



# OBAMA SEN

開催日

令和5年

10月14日(土)・15日(日)

上記日程で参加された方には、  
ガチャ指定駅までのJR小浜線往復乗車券をプレゼント！

出発駅

JR敦賀駅 上り11時18分発

JR小浜駅 下り11時57分発

定員

各日60名(30名×2駅) 先着順 事前申込

ガチャは、  
11月12日まで  
設置！

参加  
無料



詳細参加方法は裏面または  
ホームページをご覧ください。



小浜線ガチャ旅  
ホームページ

小浜線tabiwaバスを利用して  
参加された方には、  
小浜線グッズをプレゼント！

主催：小浜線利用促進協議会 企画：美方高校 背景デザイン：敦賀気比高校

【お問合せ先】 福井県嶺南振興局三州企画振興室 TEL:0770-22-0002 ✉ nishu-kikaku@pref.fukui.lg.jp

## 参加方法



10/14・15

ガチャ指定駅までの  
JR小浜線往復乗車券プレゼント!



10/16~11/12

10月16日以降にガチャを引かれる場合、  
往復乗車券の特典はありません。ガチャ  
指定駅までの切符をお買い求めください。

- 1 下記QRコードを読み取って  
申込専用フォームから申込み  
※QRコードを読み取れない方は、フォームURLから  
お申込みください。  
フォームURL(<https://forms.office.com/r/ZwK61L4tvb>)  
※切符の有効期限はイベント当日のみです。  
確実に参加できる日にご応募ください。  
(申し込み期限：開催日の2日前まで)  
※集合時間、集合場所は受付完了のメールで  
ご案内します。
- 2 出発駅(敦賀駅または小浜駅)で  
ガチャを回してミッションを確認
- 3 スタッフから往復乗車券を受け取り  
電車に乗車♪  
ミッションに挑戦しながら楽しい旅を!  
※「乗車券、ミッション達成時の写真」がミッション達成  
報告の際に必要です。忘れずに撮影してください。  
(写真に人が写っている場合は本人の許可をとってください。)

- 1 下記QRコードを読み取って  
申込専用フォームから申込み  
※QRコードを読み取れない方は、フォームURLから  
お申込みください。  
フォームURL(<https://forms.office.com/r/ZwK61L4tvb>)
- 2 ガチャを回してミッションを確認
- 3 切符を購入して電車に乗車♪  
ミッションに挑戦しながら楽しい旅を!  
※「乗車券、ミッション達成時の写真」がミッション達成  
報告の際に必要です。忘れずに撮影してください。  
(写真に人が写っている場合は本人の許可をとってください。)

〈ガチャ設置〉

令和5年10月16日(月)~11月12日(日)

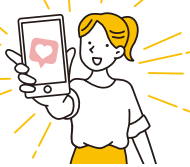
敦賀駅発：敦賀駅交流施設オルパーク総合案内所  
小浜駅発：若狭おばま観光案内所

4

応募フォームまたはInstagramから  
ミッション達成を報告して  
抽選で豪華賞品をゲット!!!

※応募方法は当日参加の方にお知らせします。

- 嶺南6市町特産品セット(1万円) …… 3名様
- オリジナル図書カード1,000円分 …… 20名様



お申込みは  
こちらから!



申込専用フォーム

### 注意事項

- 一度に参加できるのは5名様までとなります。中学生以下の方は保護者同伴でご参加ください。
- 出発駅までの交通費、ミッション達成のための経費については各自でご負担いただきますようお願いいたします。
- ミッション達成は強制ではありません。無理のない範囲で挑戦してください。また参加料を徴収しておりませんので、当イベントについて保険の適用はありません。不慮の事故やけがの際には各自でご対応ください。
- 申込み多数の場合、先着順とさせていただきます。
- 応募フォームに入力後、福井県嶺南振興局二州企画振興室から送付されるメールをもって申込み完了とさせていただきます。数日たっても連絡がない場合は、二州企画振興室へ電話でお問い合わせください。(☎0770-22-0002)
- 往復乗車券プレゼント、小浜線tabiwaパスをご利用でのグッズ配布は10月14日、15日実施のガチャ旅に参加される方のみ対象です。
- 本事業で取得した個人情報は、本事業以外の目的で使用しません。
- 応募いただいた写真、メッセージは小浜線のPR等に使用させていただく場合があります。ご了承ください。

### お問い合わせ先

福井県嶺南振興局二州企画振興室 TEL.0770-22-0002 ☒ [nishu-kikaku@pref.fukui.lg.jp](mailto:nishu-kikaku@pref.fukui.lg.jp)